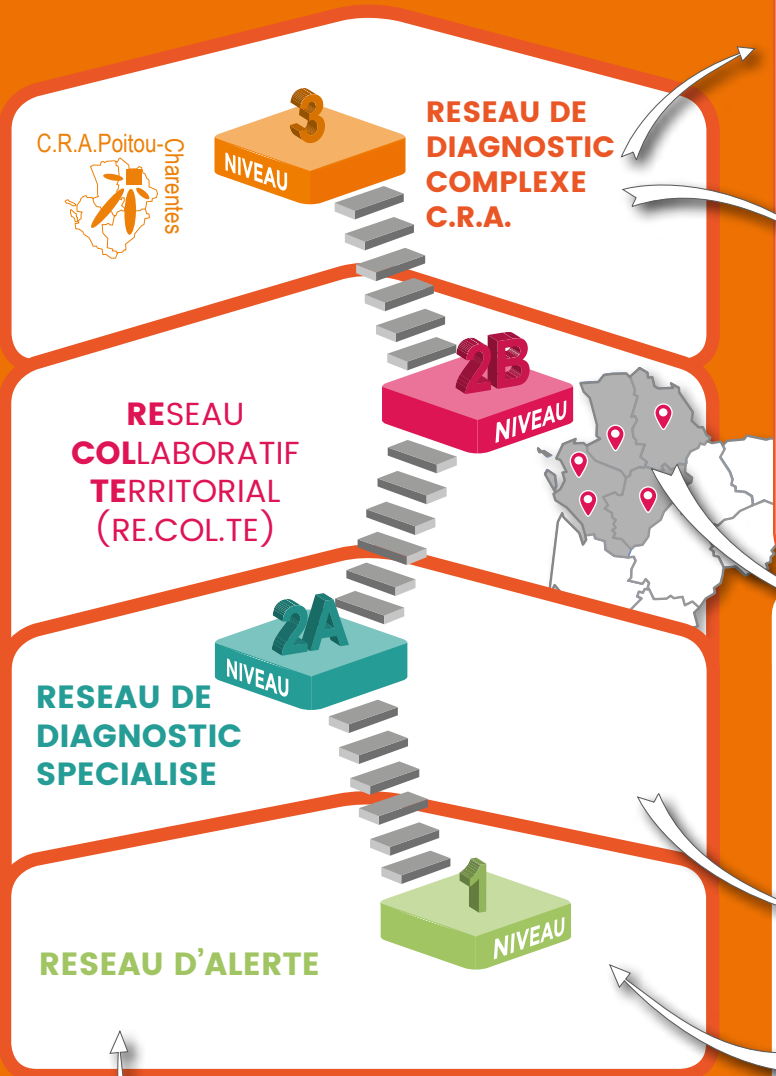




## Repérer, Dépister, Diagnostiquer

Organisation du dispositif en 3 niveaux



### Formations

**Familles et Professionnels Niveau 1**

- Formations fondamentales** : 3 formations en 2017
- Formations spécifique Familles** : Formation aide aux aidants : 14 formations en 2016
- Outils** : 3 formations en 2017
- Conférences** : 3 par an X 110 participants : Thématiques 2017 ABA, TEACCH, Autisme et troubles alimentaires
- Formations modélisées à la demande** Public en formations initiale : élèves, étudiants et stagiaires en formation initiale - Sensibilisation et appui à l'accompagnement pour toute équipe ou lieu de stage accueillant des enfants ou adolescents avec TSA : UEM...

**Professionnels Niveau 2A et 2B**

- Formations approfondissement** : 2 formations en 2017
- Outils** : 6 formations en 2017 - intervenants équipe pluridisciplinaire du CRA et formateurs extérieurs, le développement des fonctions cérébrales chez l'enfant
- Conférences** : 3 par an X 110 participants : Thématiques 2017 ABA, TEACCH, Autisme et troubles alimentaires
- Formations modélisées à la demande** Formation des professionnels des réseaux RE.COL.TE - Formations sur site à la demande des structures et institutions intervenantes dans les soins et l'accompagnement - Formation à la **méthode DENVER**
- Groupes professionnels** Groupes d'échanges de pratiques professionnelles : 4 rencontres x 6 groupes - Formations des internes du CH H Laborit

**CEAA**  
**Formavision**

**Formations spécifiques adultes**  
Guide à l'usage des structures d'accueil d'adultes avec autisme sévère - Soins somatiques

### Scolarité, soins et accompagnements

	Projet issu de la commission de parcours RE.COL.TE		Projet multi-partenarial		Projet multi-partenarial	
scolarité	Maternelle / Primaire		Collège / Lycée		Enseignement supérieur	
			ULIS PRO		Formation professionnelle	
	UEM	ULIS	ULIS			Vie pro
Soins et accompagnements			IME	IME	IMPRO	
			CMPP	CMPP		
	CMP		CMP		CMP	
	<b>DENVER</b>	H de Jour	H de Jour		H de Jour	
			SESSAD	SESSAD	SAVS	
	CAMSP				SAMSAH	
	PMI					



Crédits : CRA Poitou-Charentes juillet 2016 - Images : Fotolia - AdobeStock-Icones : Magnifying Glass designed by Balam Palma, Graph designed by Cody Foss Solidarity by Thibault Geffroy from The Noun Project. All silhouettes.com